



您未来职业生涯的关键

艺术、贸易、医学、科学和技术



中国版

了解我们的主要学习规划

Rncp 6 - 7 - 8 级文凭

学士 - 硕士 - 博士

\*Rncp : 国家职业资格证书目录



## ▶ ESIF - 通向您未来事业的关键

对刚开始的职业生涯至关重要，强烈建议通过将理论与实践相结合来获取我们感兴趣领域的广谱或专业知识。

只有为您量身定做的高等学府才能给您传授知识，使您成长并丰富您的独特个性！

为了尽可能促进您的职业生涯，ESIF 作为您和未来学校之间的联系纽带而提供全方位协助服务。

这是一扇通往扎实培训人才的大门，使您将来能够在中国或国际上展开自己的雄图大业，而不必在寻找与发送申请文件上浪费时间和金钱。

在了解到您的意愿后，ESIF 将能够为您提供合适的学校。包括各种专业的学士、硕士或博士学位以及在 Rncp 注册的头衔，课程通常由国际知名教师授予。

这将使您有更好的机会和在最好的条件下推进您的职业发展。



## ▶ 通过视频会议获得知识

### 优点

- 无需预先学习法国高等工科大学入学考试通常要求甚至必须达到的 B1 或 B2 级法语或英语水平。
- 不需要签证/护照
- 没有机票费用
- 没有住宿、电力、保险、食品、互联网、交通、家具等各种费用...
- 您将避免因法国生活成本高而产生的额外费用，以及与外出相关的费用。
- 没有强制性的互助健康保险费用
- 课程和教学材料以视频和PDF文件格式全学年提供查阅

### 缺点

- 要加强考勤和身份检查
- 没有面对面的教学(除了翻译和一些现场视频课程)
- 需要更多的考试和不断的检查来对候选人进行相关评估



通过视频会议进行远程教育

## ▶ 深造学习，为什么要求助于 ESIF ？

ESIF是一个与法国最重要的公立或私立高等教育学校相关联的支持性机构，它与就业市场的实际领域配合协同工作。您未来的文凭课程可能来自大学领域；院系（国家教育）或专业领域；持续教育中心（劳动部）。

ESIF 在您和您的学校之间建立联系

随着新冠病毒Covid-19的出现，世界正在发生变化，我们也是。

随着这种演变，教学方法正在趋同以与之相适应。以往的教学方法肯定已经过时了并且对我们许多人说来基本上难以接受。我们设想能够以更具有吸引力、更现代的方式，并根据自己的节奏，来获取知识。这就是为什么ESIF开发了一种更贴近学生和教师的教学方式。

ESIF还可以为您提供一个独特的学习选择，即在 Rncp 注册和认可的培训课程。

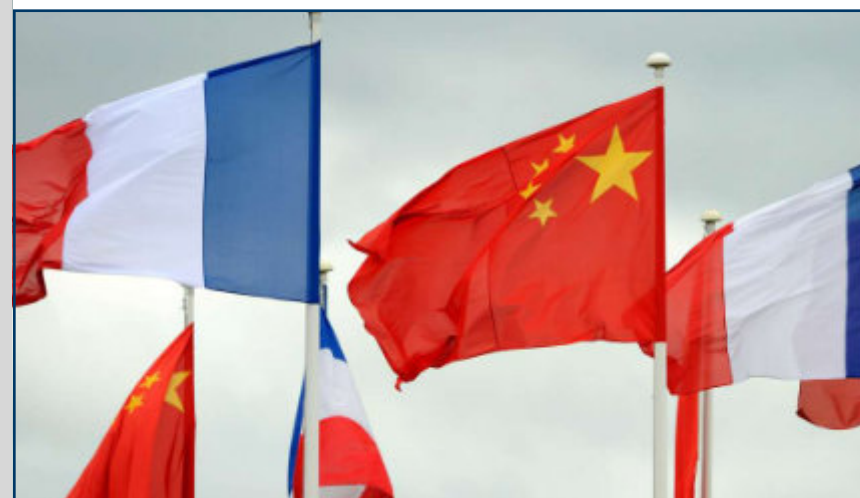
## ▶ 建立您的培训计划

为了陪伴您在未知领域，ESIF

- 通过行政联接简化您的行政关系
- 帮助您克服文化壁垒
- 加速文件处理
- 处理各种不确定的因素
- 负责接待、旅行、往返、法中税收

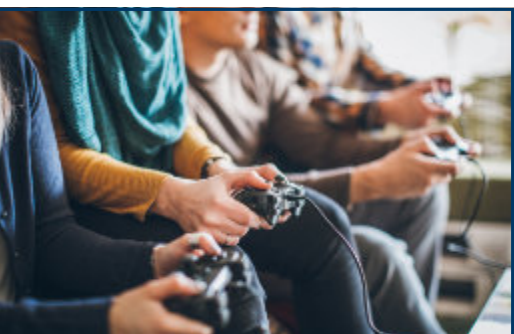
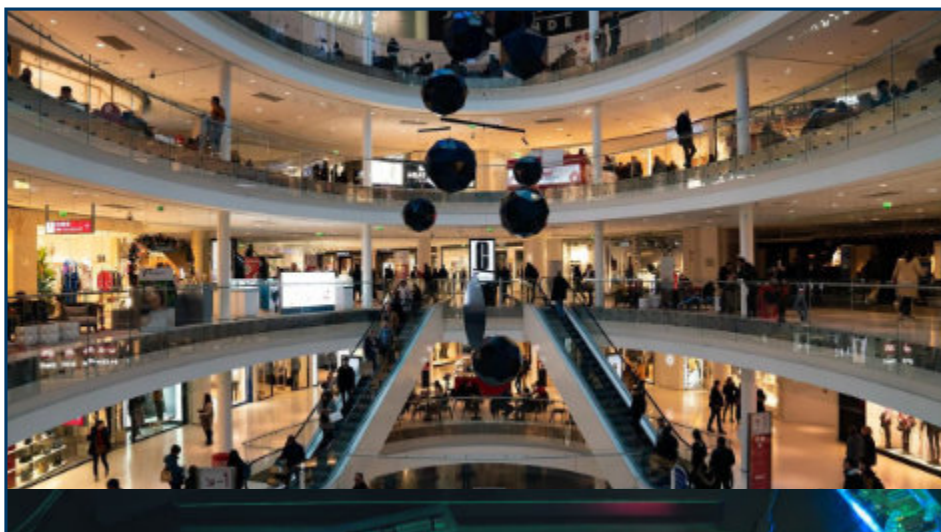
## ▶ Rncp 文凭 / 证书和大学文凭 / 工商管理硕士

- 大学证书(高等教育部)
- 大学学位(高等教育部)
  - ▶ 学士 - 硕士 - 博士
- Rncp 头衔: 国家专业认证目录 - (劳动部)
  - ▶ 6 - 7 - 8 级
- MBA: (工商管理硕士)-商业管理(战略、营销、管理、财务、人力资源)国际文凭。
  - ▶ 硕士以上
- 工商管理文凭 (工商会)
  - ▶ 目标文凭 - 硕士学位 - 工程师文凭



ESIF, 您未来职业生涯的关键





## 我们的培训领域

因为我们都是不同的，今天比以往任何时候都表明每个人的未来都从培训学习开始。我们认为，必须拥有最广泛的选择来寻找自己未来的职业，同时将自己的愿望与正在发展和招聘的部门相吻合。

因为您对成功的抱负也是我们的，为了节省您的时间，ESIF 与几家声誉无与伦比的法国学校建立了稳固的合作伙伴关系。因此，我们能够为您提供从下述课程中选择培训学习的机会：

### 我们的培训学习列表：RNCP - 大学 - 工商管理学校

#### 商务部门(业士+3 至 业士+8)

- 商贸和国际业务
- 管理和战略
- 技术和工业公司的管理
- 采购和供应链管理
- 物流

#### 艺术和计算机图形部门(业士+2至业士+5)

- 视频游戏和互动设备
- 动画电影和特殊效果
- 运动设计
- 数字艺术指导
- 网页设计师

#### 卫生部门(业士 +5 至 业士 +10)

- 老年病学高级主管

#### 老年医学专业

- 护士
- 物理治疗师
- 职业病治疗师
- 心理学医师

#### 科学和技术部门(业士 +2 至 业士+5)

- 酿酒学



文凭：RNCP - 大学 - 工商会

## ► 入学录取

您可以在业士之后进入学校，可以延迟入学或平行录取。

### 录取程序

#### 1 / 您的文件组成

- 一张身份照片
- 身份证复印件
- 最后两年的学习成绩单
- 获得文凭的复印件
- 简历
- 一封求学动机信

#### 2 / 入学考试包括2个测试：

- 由多项选择测试和一般能力测试组成的笔试
- 个人动机访谈
- 面试结束和研究了档案材料之后，候选人将在十天内收到答复。
- 申请和注册费为300欧元。
- 申请资料的评估标准是围绕三个部分进行的：
- 学习背景和获得文凭的水平，观察到的进步，应用一种或多种外语。
- 候选人的参与和动机：教师的评估，候选人动机信的质量，推荐信。
- 获得的专业经验，参加协会的活动，专业计划

## ► 国际交流项目

欧洲大学生流动性行动计划 – 法国校园

\* 法国和中国之间的大学交流因冠状病毒而中断

## ► 欧洲学分的运作 (ECTS: 欧洲学分转换体系)

- 学分积分是许多国家通用的文凭衡量单位。
- 学分积分促进了国家间文凭的认可。
- 它们还允许在国外高等教育机构获得学分。
- 如果积累了足够的学分积分，您将获得一个文凭。
- 60个欧洲学分对应于在一年内得到验证的知识。
- 根据这一标准，每个学期值30个学分。
- 学士学位需要6个学期，总共相当于180个学分。
- 硕士学位在学士以后延伸4个学期，即120个学分。
- 博士学位在硕士以后延伸6个学期，即180个学分。



# 有几种类型的文凭



## 国家文凭

高等教育部

执照  
硕士  
博士



## 工商管理文凭

工商会 - 工业部


目标文凭  
硕士学位  
工程师文凭



## 专业职称

劳动部

RNCP 6级水平 (学士)  
RNCP 7级水平 (硕士)  
RNCP 8级水平 (博士)

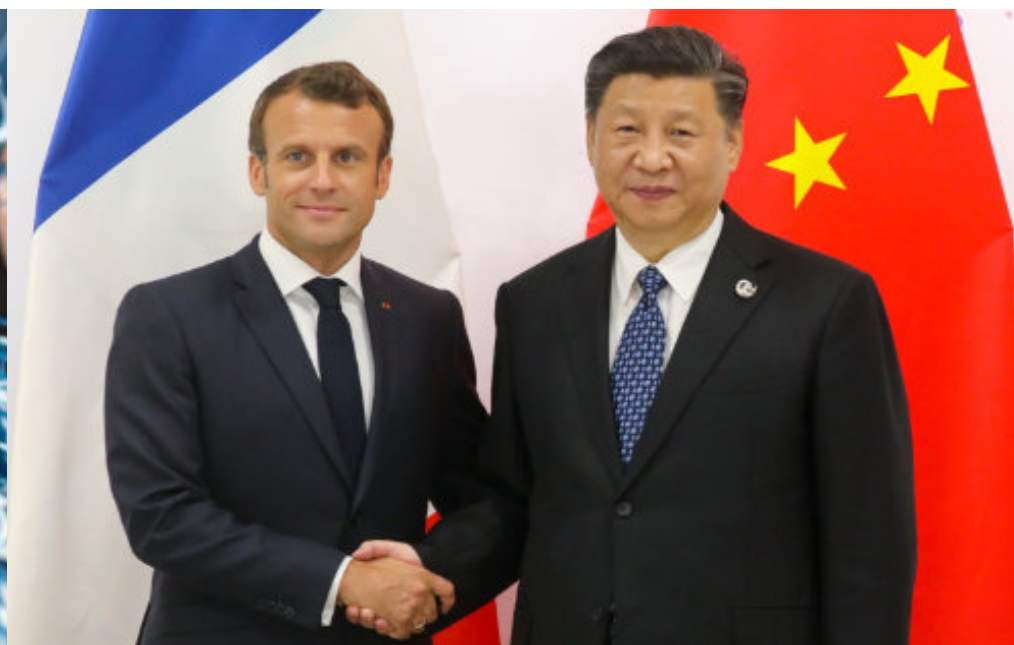


## 工商管理硕士

MBA以半读的形式  
提供给已经工作了至少3年的人

要求业士文凭后+4/+5年

课程安排有电子化学习  
(音频、文本和视频模块)  
和视频会议课程





中国版

地址：

ESIF - 法国国际高校

64 AV DU QUENNELET 59493 VILLENEUVE D'ASCQ

SIREN : 907734982 - TVA intracommunautaire : FR89907734982 - Code APE : 8542Z

信息：

+33621.723.679

网站：<https://www.esif.fr>

电邮：[contact@esif.fr](mailto:contact@esif.fr)